

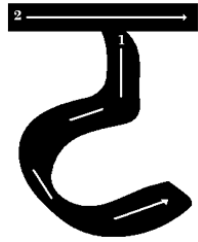
Consonants

Velar (throat)



na

Retroflex



ṭa

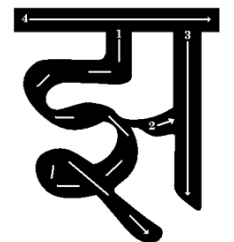


ḍa



ḍha

Palatal (palate)



jha

Vowels

Syllable-initial
(Simple)



ī

Syllable-final / Post-consonant



ī

Conjunct Consonants with the new letters ग घ च छ ठ ण फ क्ष ज्ञ

क्वण

क् च
k-ca

क् ण
k-ṇa

क्ष

क् ष
k-ṣa

क्षण

क् ष ण
k-ṣ-ṇa

क्ष्म

क् ष् म
k-ṣ-ma

क्ष्य

क् ष्य
k-ṣ-ya

क्ष्व

क् ष्व
k-ṣ-va

ग्य

ग्य
g-ya

ग्र

ग्र
g-ra

ग्र्य

ग्र्य
g-r-ya

घ्न्य

घ्न्य
gh-n-ya

घ्म

घ्म
gh-ma

घ्य

घ्य
gh-ya

घ्र

घ्र
gh-ra

ङ्क्ष

ङ्क्ष
ṅ-k-ṣa

ङ्क्ष्व

ङ्क्ष्व
ṅ-k-ṣ-va

ङ्क्ष्य

ङ्क्ष्य
ṅ-k-ṣ-ya

ङ्ग

ङ्ग
ṅ-ga

ङ्ग्य

ङ्ग्य
ṅ-g-ya

ङ्ग्र

ङ्ग्र
ṅ-g-ra

ङ्ग्घ

ङ्ग्घ
ṅ-g-gha

ङ्ग्घ्य

ङ्ग्घ्य
ṅ-g-gh-ya

ङ्घ्र

ङ्घ्र
ṅ-gh-ra

च्च

च्च
c-ca

च्छ

च्छ
c-cha

च्छ्र

च्छ्र
c-ch-ra

च्च्म

च्च्म
c-ñma

च्च्य

च्च्य
c-ya

छ्य

छ्य
ch-ya

छ्र

छ्र
ch-ra

छ्व

छ्व
ch-va

ञ्च

ञ्च
ñ-ca

ञ्चम

ञ्चम
ñ-c-ma

ञ्च्य

ञ्च्य
ñ-c-ya

ञ्छ

ञ्छ
ñ-cha

ठ्य

ठ्य
ṭh-ya

ठ्र

ठ्र
ṭh-ra

ठ्र्य

ठ्र्य
ṭh-r-ya

ण्ठ

ण्ठ
ṇ-ṭha

ण्ण

ण्ण
ṇ-ṇa

ण्म

ण्म
ṇ-ma

ण्य

ण्य
ṇ-ya

ण्व

ण्व
ṇ-va

श्च

श्च
ś-ca

श्च्य

श्च्य
ś-c-ya

ष्ठ

ष्ठ
ṣ-ṭha

ष्ण

ष्ण
ṣ-ṇa

ष्ण्य

ष्ण्य
ṣ-ṇ-ya

स्फ

स्फ
s-pha

ह्ण

ह्ण
h-ṇa